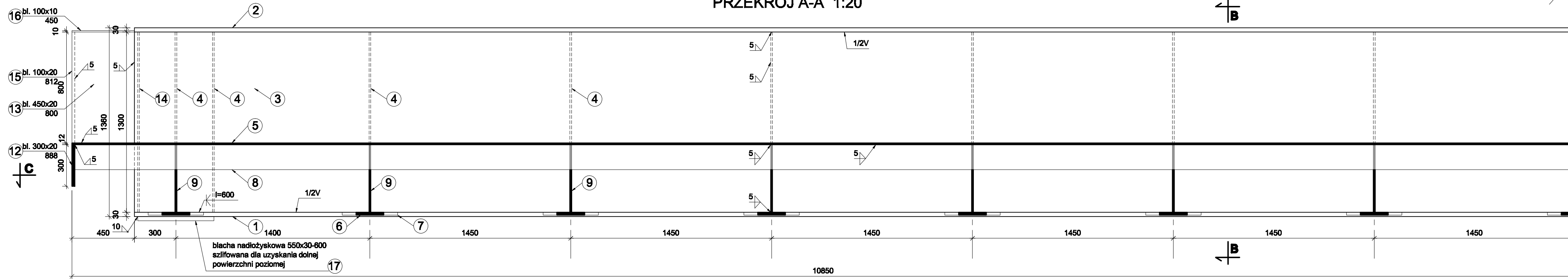
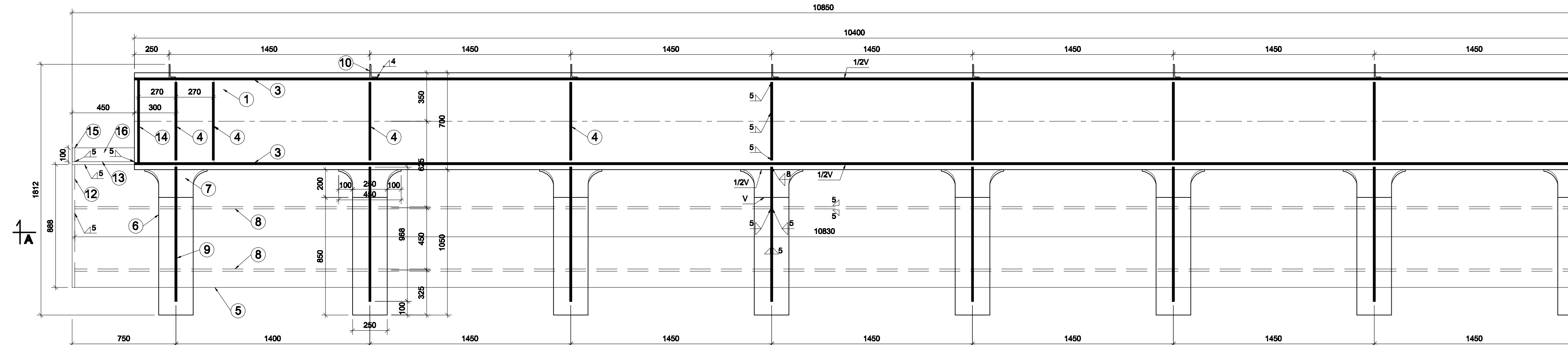


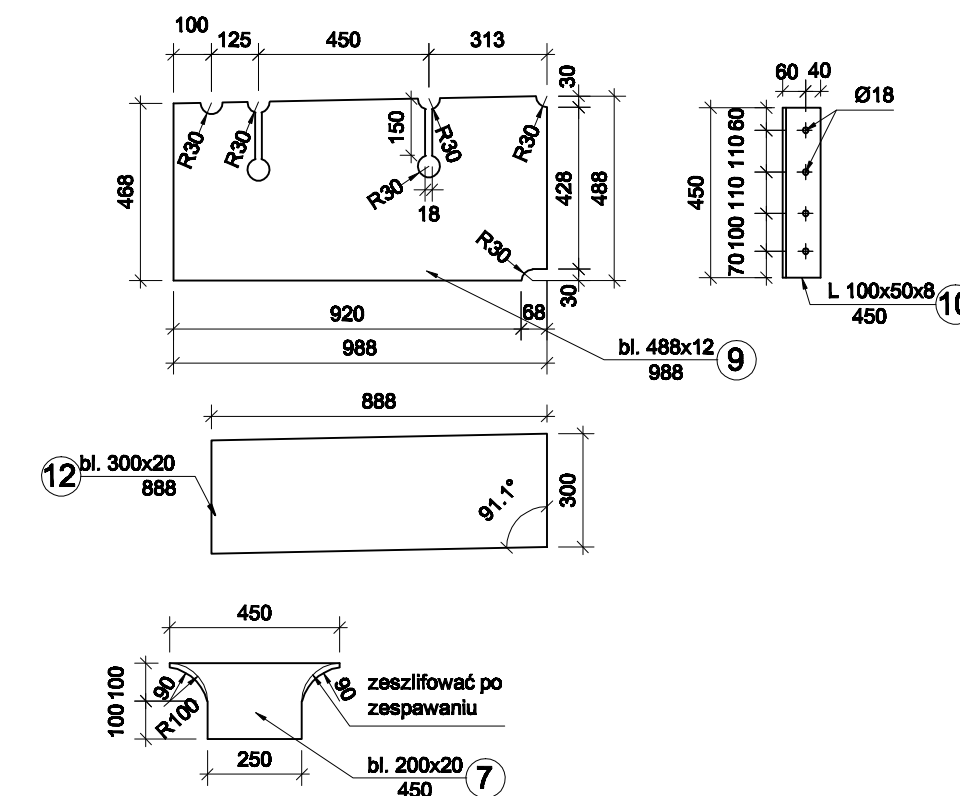
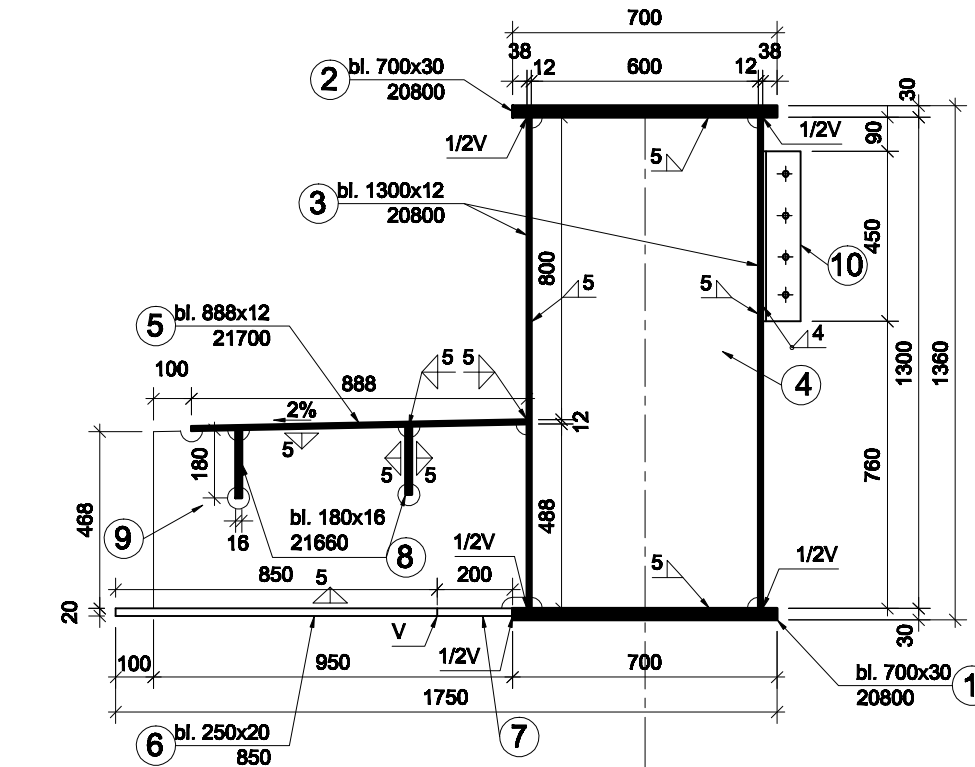
PRZEKRÓJ A-A 1:20



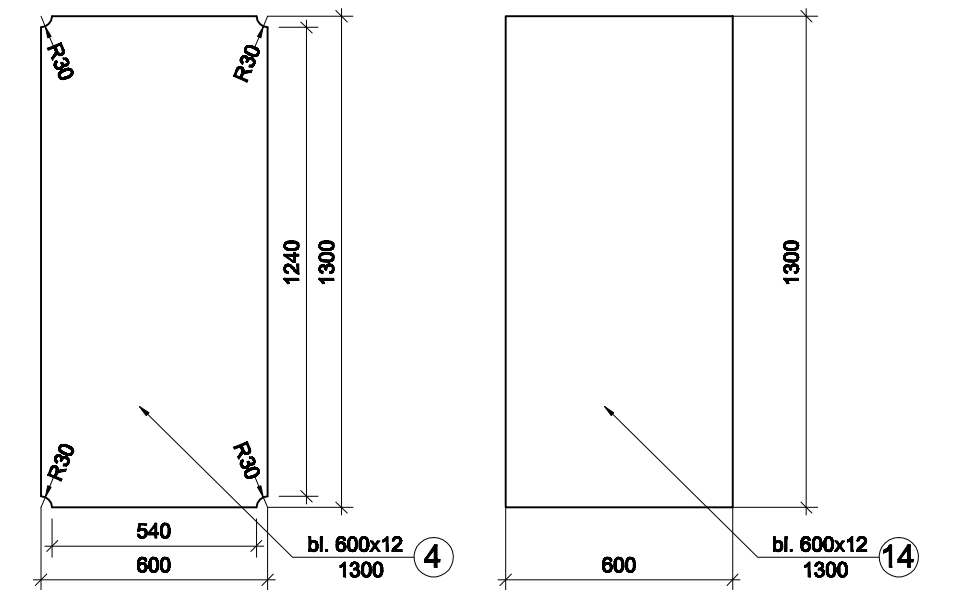
PRZEKRÓJ C-C 1:20



PRZEKRÓJ B-B 1:20



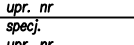
STAL 18G2A



1. Spoiny warsztatowe:

1. Spoiny warsztatowe:
 - spoiny czołowe nieoznaczone elementów długich wykonać w klasie I
 - spoiny czołowe podane na rysunku wykonać w klasie II
 - spoiny pachwinowe wykonać w klasie W2
2. Spoiny montażowe:
 - spoiny doczołowe środników i pasów dolnych poprzecznic wykonać w klasie I (100% badań)
 - spoiny doczołowe płyty pomostu i żeber podłużnych wykonać w klasie II

Zwrażeniżnia zawarł w niniejszym opracowaniu podlegają ochronie prawa autorskiego i mogą być powielane oraz udostępniane osobom trzecim jedynie na podstawie pisemnego zezwolenia w/w Biura Z zastrzeżeniem wszelkich skutków prawnych.

 BPBK s.a. Biuro Projektów Budowlanych Komunalno-energetycznych w Górnym	Przebudowa układu drogowego, budowa tunelu i kładki dla pieszych dla obszaru ulic: Droga Gdynska, Władysława IV, Świętojańska, Al.Marszałka Piłsudskiego		
	Segment C przejazd pod torami 102		
	Stadium opracowania:		Projekt wykonawczy
Data: 01.2009	Skala: 1:20		31
Nr zlec.: 9732	Nr arch:	Rys nr	
Projektant:	mgr inż. Andrzej Mieszczyk	specj. upr. nr:	mostowa 234/Gs/01
Opracował:	mgr inż. Agata Oborzanek	specj. upr. nr:	-
	-	specj. upr. nr:	-
	-	specj. upr. nr:	-
	-	specj. upr. nr:	-
Sprawdzający:	mgr inż. Lucyna Jumas	specj. upr. nr:	mostowa 227/Gs/01